

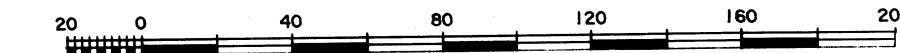


COMUNE DI ACIREALE

MAPPA N. 23

RAPPRESENTAZIONE CON COORDINATE CATASTALI

Scala 1:2000



Le quote sono in metri e riferite al livello medio del mare
 L'equidistanza delle curve di livello e' per quote ordinarie (tratto continuo) di 2 m per quote ausiliarie (tratti) di 1 m

Tolleranze delle quote numeriche e' di + 0.60 m delle curve di livello e' di + 0.90 m

DATA del rilevamento - Anno 1990 della ripresa aerea - Settembre 1990

FORMAZIONE :
 COMMITTENTE : Comune di Acireale
 PROPRIETA' : Comune di Acireale
 ESECUTORE : S.A.S. s.r.l. - Palermo
 DIREZIONE LAVORI :
 COLLAUDO :

AGGIORNAMENTO :
 ESECUTORE :
 COLLAUDO :

Mappe eseguite conformemente alle norme proposte dalla Commissione Geodetica Italiana

Catastro di base della legge n. 48 del 2-2-1986
 Ministero delle Infrastrutture e dei Trasporti

QUADRO D'UNIONE DELLE MAPPE

