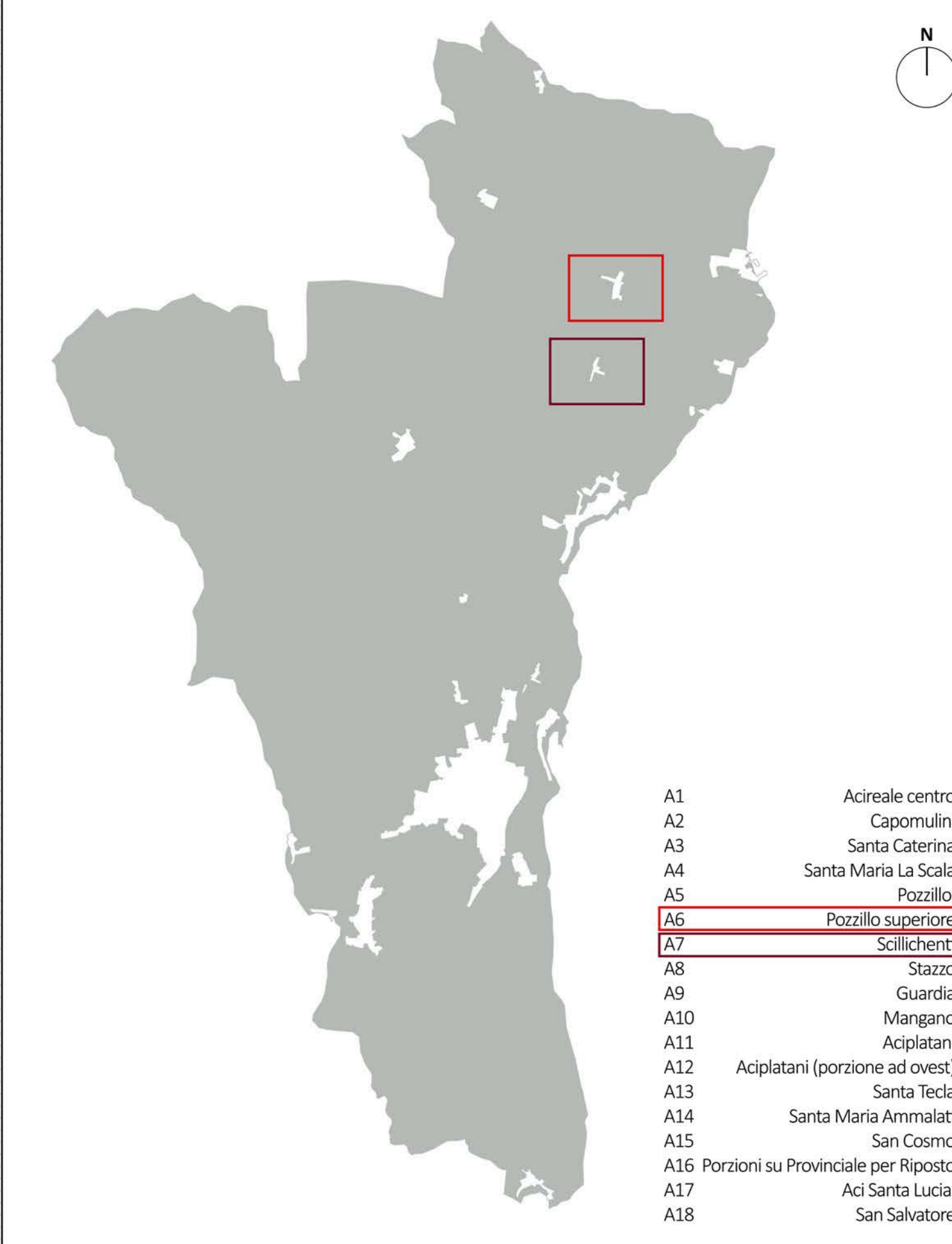
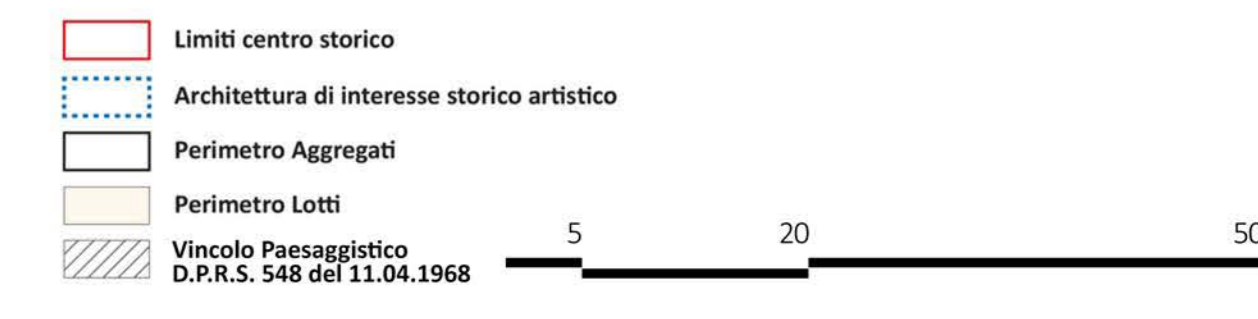


EDILIZIA STORICA	
<b>A</b> Edilizia di base non qualificata	unità edilizie con caratteri dimensionali planimetrici, originali o modificati, con scarsa valenza o prive di caratteri architettonici tipici;
<b>B</b> Edilizia di base parzialmente qualificata	unità edilizie con caratteri dimensionali planimetrici, originali o modificati, e permanenza di caratteri architettonici tipici, che hanno subito alterazioni ovvero addizioni di volumi;
<b>C</b> Edilizia di base qualificata	unità edilizie con caratteri dimensionali planimetrici, originali o modificati, e permanenza totale di caratteri architettonici;
<b>D</b> Edilizia di base qualificata speciale (palazzetti)	unità edilizie di base aventi caratteri dimensionali e progettuali che le rendono simili ad un palazzo seppure derivati dalla sommatoria di moduli dell'edilizia di base;
<b>E</b> Edilizia monumentale residenziale (palazzi dell'edilizia storica)	edifici monumentali residenziali del centro storico, anche derivanti da operazioni di demolizione di preesistenti tessuti della città storica, aventi i caratteri monumentali e di qualità architettonica tipici del periodo di esecuzione;
<b>F</b> Edilizia monumentale specialistica	monumenti non residenziali (religiosi, civili, militari, produttivi ed altri);
EDILIZIA MODERNA	
<b>G</b> Edilizia residenziale moderna non qualificata	edifici residenziali sorti a partire dagli anni cinquanta del ventesimo secolo, ex novo ovvero su aree libere, anche attraverso la demolizione di preesistente edilizia;
<b>H</b> Edilizia specialistica moderna non qualificata	edifici a destinazione specialistica sorti a partire dagli anni cinquanta del ventesimo secolo o in sostituzione di edifici preesistenti o ex novo, aventi caratteri di edificio contemporaneo, in prevalenza in cemento armato;
<b>I</b> Altre o diverse tipologie	non riconducibili a quelle di cui al presente articolo, possono essere definite con le procedure di cui all'articolo 3, comma 1.



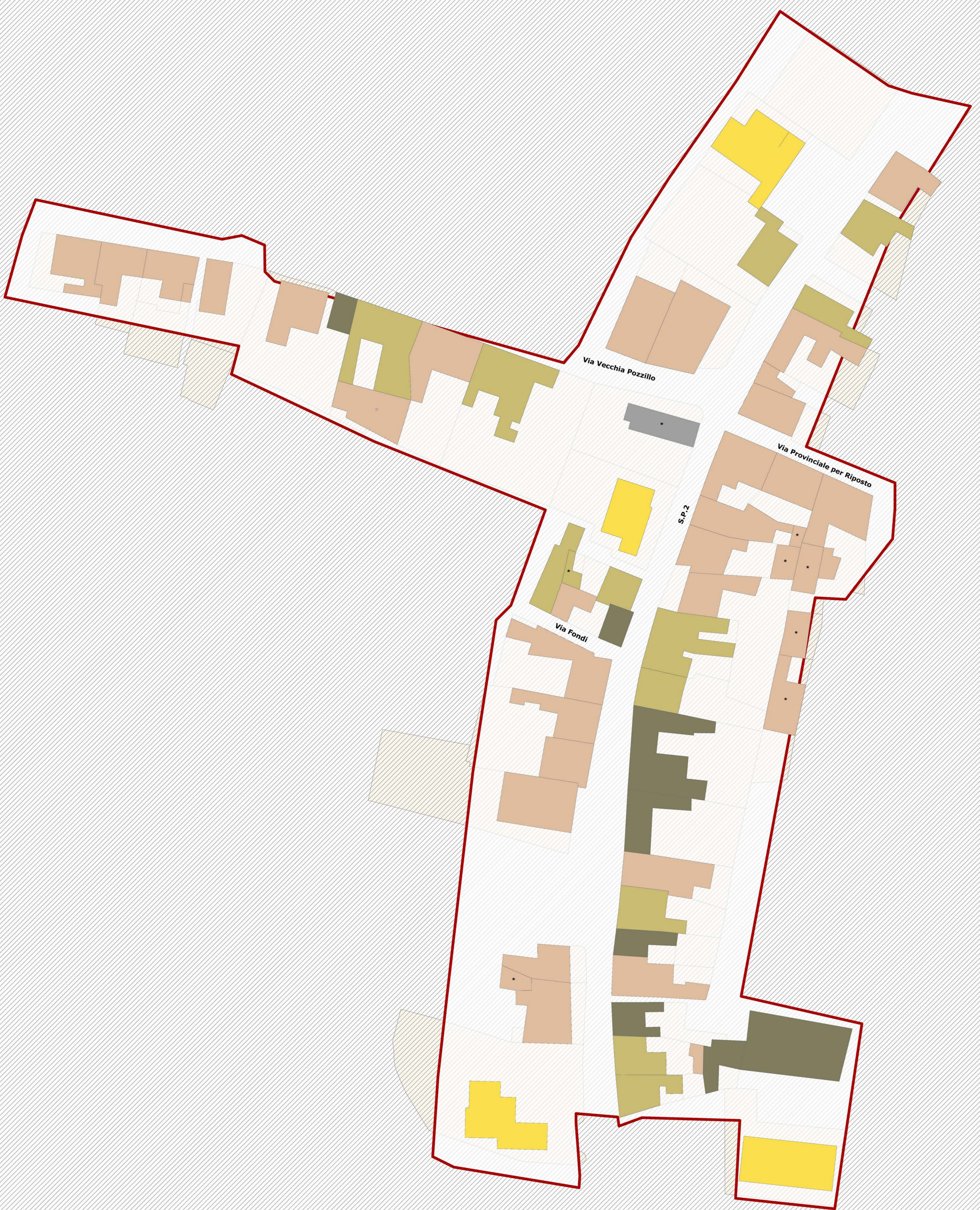
**STUDIO DI DETTAGLIO DEL CENTRO STORICO**

Art. 3 Legge Regionale 10 Luglio 2015, n.13  
(con le modifiche approvate dalla conferenza di servizi nelle sedute del 3 Marzo 2021, 11 Marzo 2021 e 16 Marzo 2021)

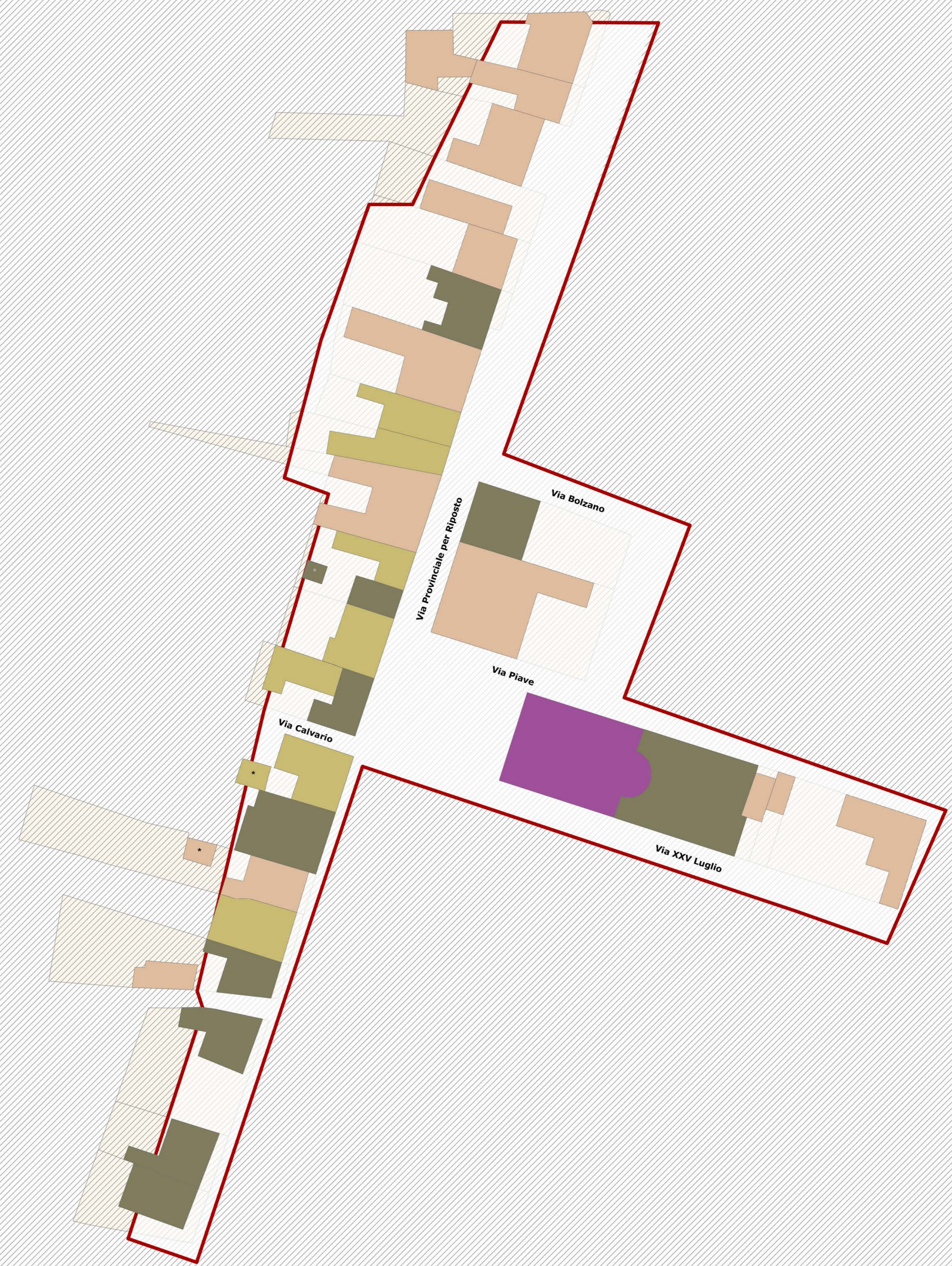


**A6 - Pozzillo Superiore | A7 - Scilichenti**  
Tav. 1 di 1 - Scala 1:500

<b>Sindaco</b>	Ing. Stefano Ali
<b>Assessore</b>	Ing. Carmelo Maria Grasso
<i>Politiche di Pianificazione e Sviluppo del Territorio, Rigenerazione Urbana, Edilizia Privata</i>	
<b>Ufficio per la redazione dello studio di dettaglio del Centro Storico</b>	Ing. Andrea Gualice
<i>Progettista e Coordinatore</i>	Ing. Sebastiano Costanzo
<i>Coprogettista - Responsabile del Progettamento</i>	Ing. Salvatore Spina
<i>Coprogettista</i>	Sig.ra Anna Maria Cutuli
<b>Collaboratori - Tirocinio Convenzione Ord. Ing. Catania</b>	Ing. Medea Ferrigno
	Ing. Leonardo Pennisi



A6 - Pozzillo Superiore



A7 - Scilichenti