

Identificativi catastali

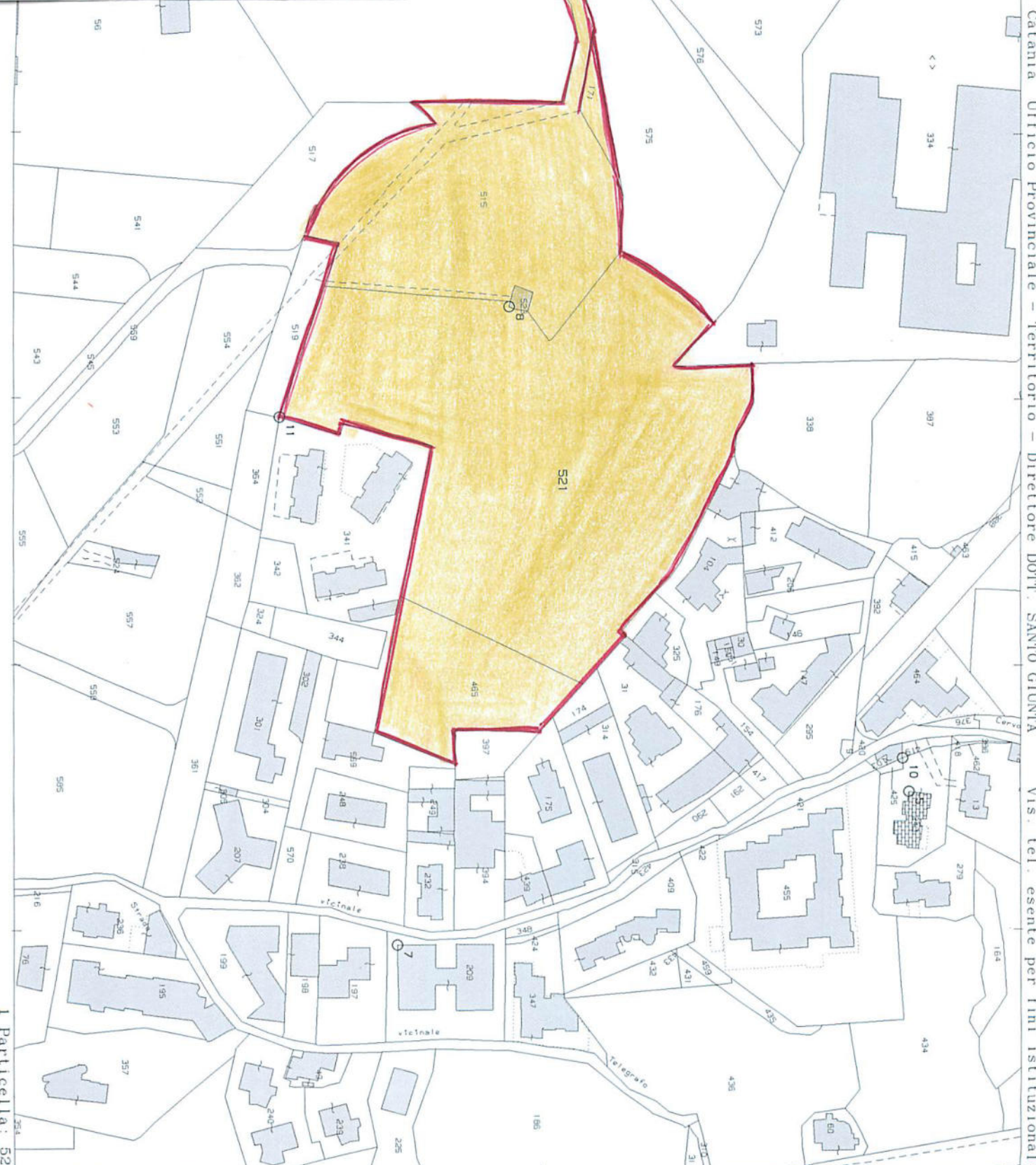
Catasto Terreni

Foglio di Mappa 55 Part.IIa 171 mq. 258

" 55 Part.IIa 465 mq. 2.565

" 55 Part.IIa 515 mq. 8.050

" 55 Part.IIa 521 mq. 16.567



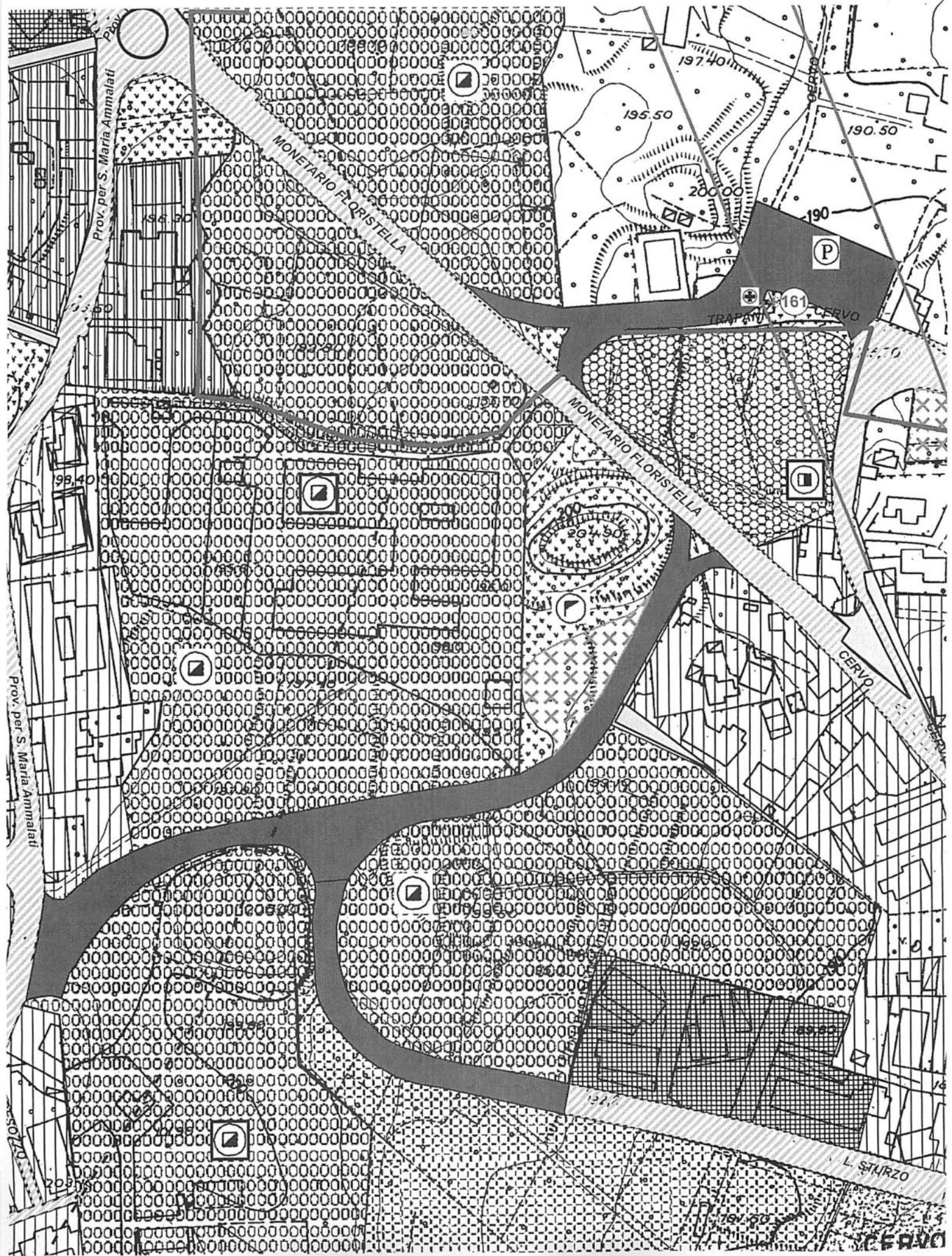
Direzione Provinciale di Catania Ufficio Provinciale - Territorio - Direttore DOTT. SANTO GIUNTA Vis. tel. esente per fini Istituzionali

I Particella: 521

Comune: (CT) ACIREALE
Foglio: 55

Scala originale: 1:2000
Dimensione cornice: 534.000 x 378.000 metri
30-Nov-2022 11:51:26
Protocollo pratica T150989/2022

STRALCIO P.R.G. <VIGENTE>



STRALCIO P.R.G. <<MODIFICATO>>

